



Návod na použitie prenosného kávovaru

Cafflano Kompact

Gratulujeme! Teraz si môžete vychutnať najčerstvejšiu na najchutnejšiu kávu kdekoľvek presne podľa vašej chuti s Vaším Cafflano® Kompact.

Popis produktu



● Vzduchový uzáver ●

Zloženie: polypropylén

Vzduchový uzáver utesňuje komoru a zabraňuje vytečeniu hotovej kávy. Zároveň zjednodušuje transport kávovaru v stlačennom stave.



● Filter ●

Zloženie: nerezová oceľ, polypropylén

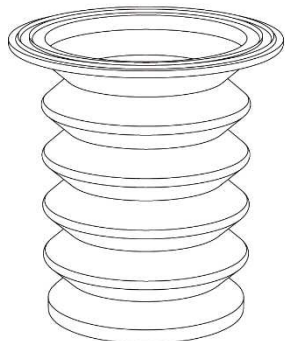
Ekologický filter vyrobený z nehrdzavejúcej ocele s dlhou životnosťou. Lahko sa používa pri príprave kávy, umývaní a skladovaní.



● Ťahacia doska ●

Zloženie: polypropylén

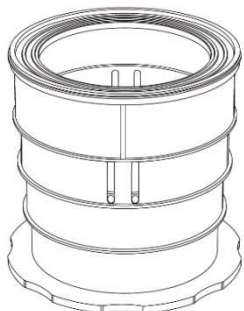
Ťahacia doska zaručuje bezpečný a funkčný spôsob umiestnenia Cafflano Kompact na vrch nádoby (pohára) pri extrahovaní kávy.



● Komora ●

Zloženie: silikón

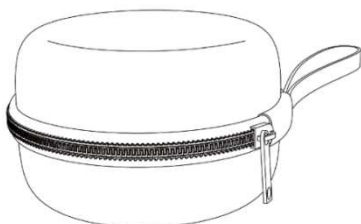
Komora funguje ako kompresor v ktorom sa vylúhujú mleté kávové zrná. Po primeranom čase lúhovanie sa uvarená káva dá ľahko extrahovať stlačením komory. Konštrukcia komory umožňuje maximálny prenos sily pri použití minimálnej energie. Komoru je možné skomprimovať na transport utesnením vzduchového uzáveru.



● Podporný valec ●

Zloženie: polypropylén, PC

Podporný valec zaisťuje komoru pri kompresii a zabraňuje jej nežiaducim pohybom. Užívateľ je tak maximálne chránený pred možným nebezpečenstvom oparenia.



● Puzdro ●

Zloženie: nylon, Ethylene-vinil acetate: EVA

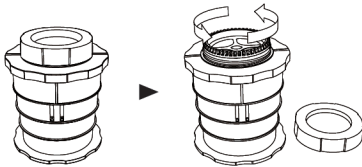
Puzdro je navrhnuté na skladovanie a cestovanie s vašim Cafflano Kompact. Špeciálne materiály chránia kávovar pred poškodením a UV žiarením.

Návod na použitie

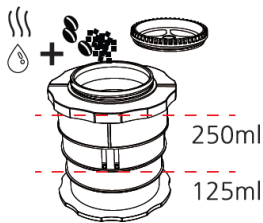
Pre podrobný návod, videá a informácie o produkte, prosím, navštívte našu web stránku www.cafflano.com.



UPOZORNENIE: Neuzatvárajte vzduchový uzáver keď je v komore horúca voda. Komora môže vplyvom tepla a tlaku zmeniť svoj tvar.



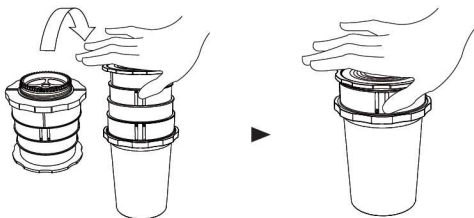
Odskrutkuje vzduchový uzáver a filter a odstráňte ich



Nasypte mleté kávové zrná 10~30g do kávovaru a zalejte horúcou vodou.



Uzatvorte filter a nechajte lúhovať (1~3min, podľa Vašich preferencií)



Nasad'te Cafflano Kompact na pohár a pomaly raz stlačte. (Opakované stláčanie môže mať za následok viac kávovej usadeniny v hotovej káve)

Poznámky

- Do kávovaru lejte adekvátne množstvo vody
- Čas lúhovania sa môže líšiť v závislosti od druhu kávových zrn, Vašich preferencií a mnoho ďalších okolností
- Jemné miešanie lyžičkou môže skrátiť čas lúhovania
- Bud'te opatrný, káva sa pri prevracaní Cafflano Kompact môže rozliať.

Studené lúhovanie



Kávové zrná zalejte studenou vodou alebo vodou izbovej teploty. Nechajte lúhovať 4~8 hodín, podľa Vašich preferencií.



Čistenie a údržba

- Produkt čistite hneď po použití, zabránite tak vzniku zápachu, zmeny farby a predĺžite tak životnosť produktu.
- Odstaňte kávovú usadeninu a vyčistite filter pod tečúcou vodou. Kávová usadenina môže byť použitá ako prírodné hnojivo.
- Produkt sa dá rozložiť pre dôkladné vyčistenie. Použite jemnú myciu hubu a neutrálny saponát
- Nepoužívajte na čistenie drôtenku, bielidlo ani čistiace prostriedky obsahujúce chlór. Použitie bielidla alebo čistiacich prostriedkov obsahujúcich chlór môže viesť k zmene farby produktu.
- Produkt úplne osušte aby ste zabránili vzniku škvrn od vody.
- Produkt nevkladajte do umývačky riadu, sušičky na riad alebo mikrovlnnej rúry.
- Prípadné škvrny od vody alebo hrdze môžete jednoducho odstrániť namočením do vodou zriedeného octu. Po odmočení produkt dôkladne umyte a nechajte vysušiť.

Upozornenie

- Pred prvým použitím dôkladne umyte všetky súčasti kávovaru. Na umytie použite jemnú myciu hubu a neutrálny čistiaci prostriedok. Po opláchnutí v čistej vode nechajte úplne vyschnúť.
- Nevystavujte kávovar otvorenému ohňu alebo sálovému teplu. Predídete tak deformáciám alebo zmene farieb.
- Neohrievajte ani nepoužívajte na varenie.
- Udržujte mimo dosahu detí.
- Nepoužívajte produkt na nič iné, ako je jeho určenie
- Naklonenie produktu na stranu môže spôsobiť rozliatie obsahu
- Buďte opatrní pri požívaní horúcich nápojov. Horúce tekutiny môžu používateľa obariť.

Záruka

Na Cafflano Kompact je poskytovaná štandardná zákonom určená záručná doba. Táto záruka je neprenosná a nie je možná kompenzácia vo finančnej hotovosti. Záruka sa nevzťahuje na produkty, ktoré boli použité inak, ako je určené v tomto návode na použitie.

Záruka sa rovnako nevzťahuje na:

- Poškodenie vyplývajúce z nevhodného používania, zanedbania starostlivosti alebo akéhokoľvek iného použitia Cafflano Kompact na účely, ktoré nie sú uvedené v tejto príručke.
- Poškodenia vonkajšieho vzhľadu, poškodenia spôsobené koróziou alebo postupným opotrebením.

Akékoľvek zásahy alebo opravy nepovolanými osobami majú za následok zrušenie záruky produktu

Predajca a dovozca: Najtrade.sro, Húsková 31, 04023 Košice, IČO: 50590502.

Výrobca: Beanscorp Company, Ltd., vyrobené v Južnej Kórei

Kávovar je možné zakúpiť v eshope www.ekokapsule.sk