



WACACO

Návod na použitie prenosného kávovaru
WACACO Picopresso

VAROVANIE

Pozorne si prečítajte tento návod na použitie predtým, ako Picopresso prvý krát použijete. Týmto spôsobom predídete riziku poškodenia zdravia a škodám na zariadení.

- Nepoužívajte Picopresso na iný účel ako je určené.
- Po rozbalení sa uistite, že je Picopresso neporušené.
- Obalový materiál (plastový sáčok a pod.) nenechávajte v dosahu detí, môžu byť pre ne potenciálnym zdrojom nebezpečenstva.
- Nenechávajte deti používať a hrať sa s Nanopressom.
- Nestláčajte pumpovací piest, pokiaľ zásobník s vodou a kávou nie sú na svojom mieste.
- Nikdy nepite kávu priamo z Picopressa, hrozí vám popálenie horúcou kávou.
- Neukladajte Picopresso na plynovú alebo elektrickú horúcu platňu, do rúry, mikrovlnnej rúry alebo umývačky riadu.
- Na čistenie používajte iba čistú vodu, nepoužívajte žiadnu inú tekutinu.
- Nikdy nezohrievajte vodu priamo v zásobníku na vodu z Picopressa. Voda musí byť uvarená použitím externého spotrebiča ako napríklad rýchlovarná konvica a potom naliata do zásobníka na vodu.
- Čistite Picopresso opatrne a pravidelne po každom použití.
- Nepoužívajte žiadne príslušenstvo, ktoré nie je priamo odporúčané výrobcom, mohlo by dôjsť k zraneniu.
- Nepoužívajte Picopresso ak sú na ňom známky poškodenia alebo nefunkčnosti.
- Nepokúšajte sa Picopresso rozoberať alebo opravovať. V prípade nefunkčnosti kontaktujte výrobcu alebo predajcu.
- Ak ste sa popálili, okamžite použite studenú vodu na ochladenie popálenej zóny a v prípade potreby kontaktujte lekára.

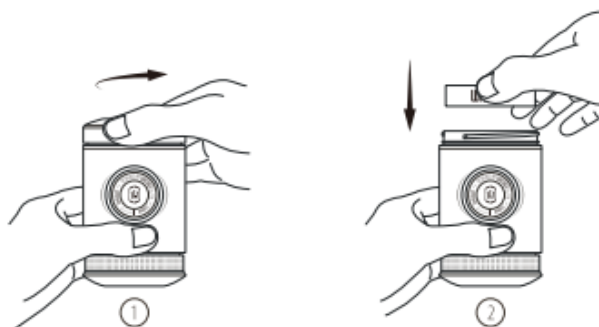
POUŽITIE

Picopresso je určené na osobné používanie. Nie je vhodný na komerčné, profesionálne alebo priemyselné použitie. Použitie Picopressa na iný účel a iným spôsobom, ako je uvedené v tomto dokumente môže spôsobiť zranenia a zrušiť platnosť záruky produktu. Wacaco Company Limited a NajTrade s.r.o. nepreberajú

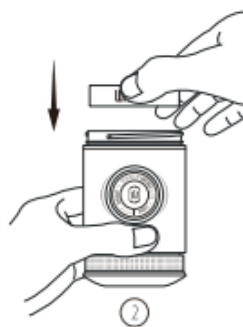
zodpovednosť za prípadné zranenia alebo škodu spôsobenú nesprávnym použitím Picopressa.

Cestovné balenie

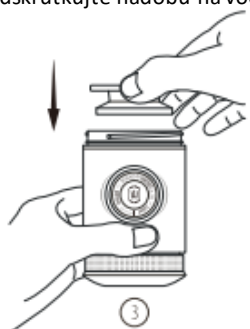
Originálne balenie obsahuje puzdro na prenášanie, tamper a lievik, všetko zabalené samostatne. Všetko príslušenstvo sa však zmestí do Picopressa.



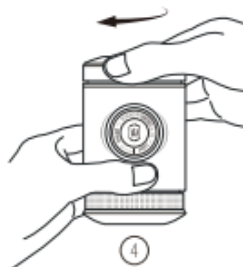
Odskrutkujte nádobu na vodu



Zasuňte lievik do nádržky na vodu, ako je znázornené vyššie

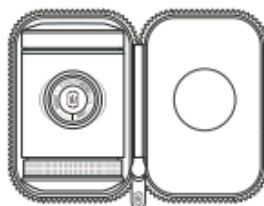


Vložte tamper do lievika

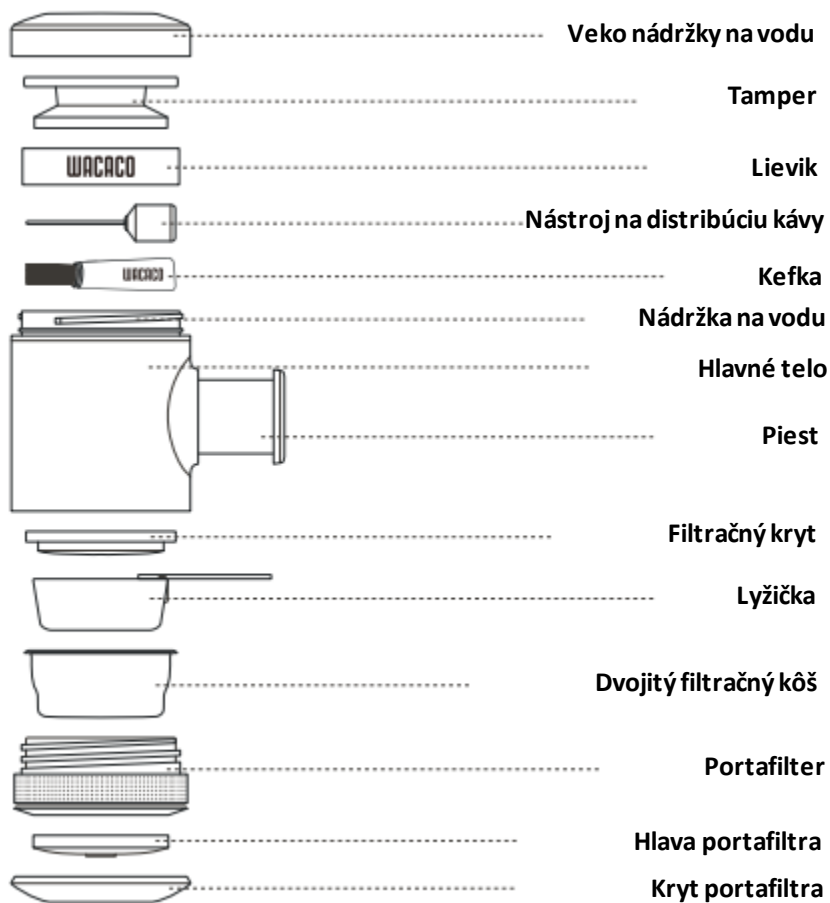


Zaskrutkujte späť veko nádržky na vodu

Teraz môžete Picopresso uložiť do prenosného puzdra.



POPIS PRODUKTU



NÁVOD NA POUŽITIE



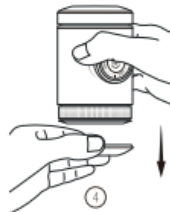
Odvážte 16 – 18 g kávových zŕn



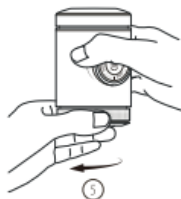
Pomelte kávu na ultra jemno (pozrite si online tabuľku hrúbky mletia)



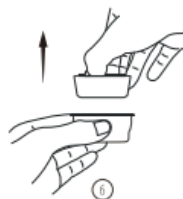
Dajte variť vodu



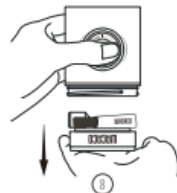
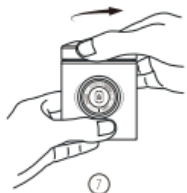
Odstráňte kryt portafiltera



Odskrutkujte portafilter



Vyberte lyžičku z vnútra koša



Odskrutkujte nádobu na vodu

Vyberte tamper, lieviek, kefku a distribútor z nádrže na vodu

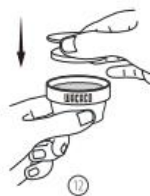


Umiestnite lieviek na hornú časť

Umiestnite pomletú kávu do dvojitého koša



Použite distribútor na rovnomernú distribúciu kávy



Použite tamer na utlačenie kávy



Odblokujte piest



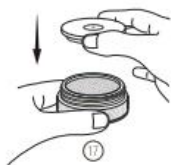
Nalejte vriacu vodu do nádržky na vodu.



Vypumpujte jeden cyklus nad šálku, aby ste predhriali prístroj a šálku



Odstráňte prebytočnú vodu z nádržky na vodu a vyprázdňte šálku



Umiestnite kôš do portafiltera a na vrch pridajte filtračný kryt



Naskrutkujte portafilter



Opäť pridajte vriacu vodu do nádoby na vodu



Zaskrutkujte veko nádržky na vodu



Umiestnite Picopresso nad šálku a začnite pumpovať. Držte Picopresso v dvoch rukách ako je zobrazené na obrázku

Pumpujte 8 krát a následne počkajte 10 sekúnd kým prebehne extrakcia



Pokračujte v pumpovaní pokiaľ nedosiahnete požadovanú dávku kávy pri pomere 1:2 (36G espressa na 18g mletej kávy)

DOSIAHNUTIE NAJLEPŠÍCH VÝSLEDKOV

- Kupujte čerstvo praženú kávu y lokálnych pražiarní
- Použite filtrovanú vodu
- Používajte váhu na odváženie pomletej kávy a takisto množstva pripraveného espressa
- Namelte kávu až tesne pred jej prípravou. Odporúčame použiť vysoko kvalitný ručný mlynček s keramickými mlecími kameňmi
- Pred použitím tampera použite nástroj na distribúciu kávy v koši

- Ak chcete získať dokonalé espresso použite tzv „naked“ potrafilter, ktorý získate odstránením hlavy portafiltra. Umožní vám pozorovať celú extrakciu, rozoznať slepé miesta a nerovnomernú extrakciu

ČISTENIE FILTRAČNÉHO KOŠA

- Pumpujte asi 20 – 30 krát nad umývadlom alebo pohárom aby ste odstránili všetku vodu
- Odskrutkujte portafilter. Puk kávy v koši by mal byť suchý
- Odstráňte kôš z portafiltra. Niektoré časti môžu byť stále horúce
- Vyklopte kávový puk z koša

ČISTENIE KÁVOVARU

Je dôležité aby ste Picopresso pravidelne po každom použití vyčistili. Dobrá starostlivosť zabezpečí aby ste mohli Picopresso používať veľa rokov. Nedávajte žiadnu z častí Picopressa do umývačky riadu!

Po tom ako ste odstránili puk kávy z koša je čas na vyčistenie samotného kávovaru:

- Nalejte čistú vodu do nádržky na
- Pumpujte nad drezom alebo prázdnu nádobou aby sa vyčistil čerpací systém. Vypumpujte celý obsah vody
- Umyte všetky časti pod tečúcou vodou
- Nechajte uschnúť všetky časti samostatne pred opätovným zmontovaním

RIEŠENIE PROBLÉMOV

Picopresso bolo skonštruované s pridaním pretlakového ventilu. Keď je tlak vo filtračnom košíku príliš vysoký, otvorí sa poistný ventil, ktorý umožní, aby sa voda vrátila do nádržky na vodu. Ak sa ventil otvoril, počkajte niekoľko minút, kým sa pokúsite pripraviť nové espresso.

Pre dokonalé espresso je dôležité udržiavať vnútorný tlak medzi 8 až 12 barmi a vyhýbať sa akémukoľvek otvoreniu pretlakového ventilu. Aby ste to dosiahli, existujú 3 parametre, ktoré je potrebné ovládať:

- množstvo mletej kávy. Príliš veľa mletej kávy vo filtračnom koši zvyšuje vnútorný tlak

- jemnosť mletia kávy. Príliš jemné mletie kávy zvyšuje vnútorný tlak
- rýchlosť pumpovania. Rýchle pumpovanie zvyšuje vnútorný tlak

Ak káva nevyteká alebo je prietok zanedbateľný:

- znížte rýchlosť pumpovania
- kávu pomelte o niečo hrubšie
- znížte množstvo mletej kávy

Ak káva vyteká príliš ľahko a nedosahuj krému:

- kávu pomelieme na jemnejšie
- zvýšte množstvo mletej kávy až na max 18 g

BEZPEČNOSŤ

Picopresso spĺňa všetky bezpečnostné normy pre používanie pri kontakte s jedlom. Picopresso je 100% bez BPA.



OCHRANA ŽIVOTNÉHO PROSTREDIA

Všetky obalové časti Nanopressa sú vyrobené z recyklovateľných materiálov.



LIKVIDÁCIA

Nanopresso bolo vyrobené z vysokokvalitných materiálov ktoré môžu byť opätovne použité alebo recyklované. Po ukončení používania odovzdajte Nanopresso do príslušného zberu odpadu.

ZÁRUKA

Na Picopresso je poskytovaná štandardná zákonom určená záručná doba. Táto záruka je neprenosná a nie je možná kompenzácia vo finančnej hotovosti. Záruka sa nevzťahuje na produkty, ktoré boli použité inak, ako je určené v tomto návode na použitie.

Záruka sa rovnako nevzťahuje na:

- Poškodenie vyplývajúce z nevhodného používania, zanedbania starostlivosti alebo akéhokoľvek iného použitia Picopressa na účely, ktoré nie sú uvedené v tejto príručke.
- Nahradenie O-prsteneča, filtračného koša, odmerky a kefky.

- Poškodenia vonkajšieho vzhľadu, poškodenia spôsobené koróziou alebo postupným opotrebením.

Akékoľvek zásahy alebo opravy nepovolnými osobami majú za následok zrušenie záruky produktu.

ZLOŽENIE

Kávovar je vyrobený z odolného plastu bez obsahu BPA. Portafilter je vyrobený z nerezovej ocele.

OSTATNÉ

Predajca a dovozca: NajTrade s.r.o., Húskova 31, 04023 Košice, IČO: 50590502.

Výrobca: Wacaco Company Limited, Vyrobené v Číne.

Kávovar je možné zakúpiť v eshope www.ekokapsule.sk