



**WACACO**

Návod na použitie prenosného kávovaru  
WACACO Nanopresso

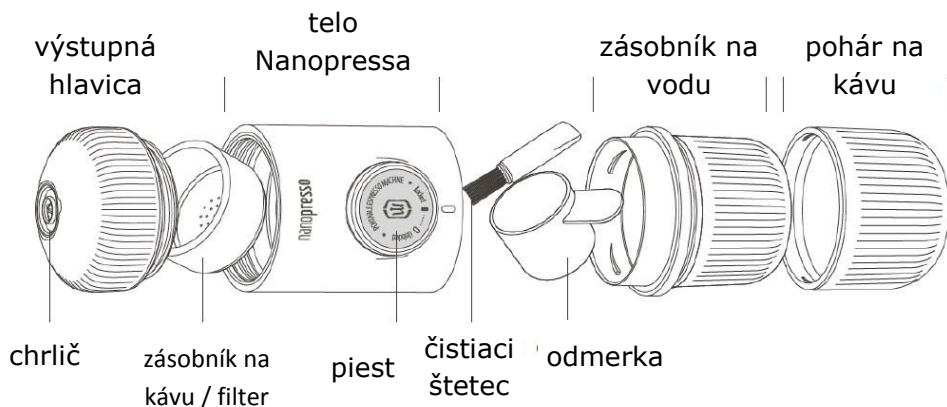
## VAROVANIE

Pozorne si prečítajte tento návod na použitie predtým, ako Nanopresso prvý krát použijete. Týmto spôsobom predídete riziku poškodenia zdravia a škody na zariadení.

- Nepoužívajte Nanopresso na iný účel ako je určené.
- Po rozbalení sa uistite, že je Nanopresso neporušené.
- Obalový materiál (plastový sáčok a pod.) nenechávajte v dosahu detí, môžu byť pre ne potenciálnym zdrojom nebezpečenstva.
- Nenechávajte deti používať a hrať sa s Nanopressom.
- Nestláčajte pumpovací piest, pokiaľ zásobník s vodou a kávou nie sú na svojom mieste.
- Nikdy nepite kávu priamo z Nanopressa, hrozí vám popálenie horúcou kávou.
- Neukladajte Nanopresso na plynovú alebo elektrickú horúcu platňu, do rúry, mikrovlnnej rúry alebo umývačky riadu.
- Na čistenie používajte iba čistú vodu, nepoužívajte žiadnu inú tekutinu.
- Nikdy nezohrievajte vodu priamo v zásobníku na vodu z Nanopressa. Voda musí byť uvarená použitím externého spotrebiča ako napríklad rýchlovarná konvica a potom naliata do zásobníka na vodu.
- Čistite Nanopresso opatrne a pravidelne po každom použití.
- Nepoužívajte žiadne príslušenstvo, ktoré nie je priamo odporúčané výrobcom, mohlo by dôjsť k zraneniu.
- Nepoužívajte Nanopresso ak sú na ňom známky poškodenia alebo nefunkčnosti.
- Nepokúšajte sa Nanopresso demontovať alebo opravovať. V prípade nefunkčnosti kontaktujte výrobcu alebo predajcu.
- Ak ste sa popálili, okamžite použite studenú vodu na ochladenie popálenej zóny a v prípade potreby kontaktujte lekára.

- Pre naplnenie zásobníka na kávu vždy použite iba jednu odmerku (8 g) mletej kávy.

## POPIS PRODUKTU



## POUŽITIE

Nanopresso je určené na osobné používanie. Použitie Nanopressa na iný účel a iným spôsobom, ako je uvedené v tomto dokumente môže spôsobiť zranenia a zrušiť platnosť záruky produktu. Wacaco Company Limited a NajTrade s.r.o. nepreberajú zodpovednosť za prípadné zranenia alebo škodu spôsobenú nesprávnym použitím Nanopressa.

## BEZPEČNOSŤ

Nanopresso spĺňa všetky bezpečnostné normy pre používanie pri kontakte s jedlom. Nanopresso je 100% bez BPA.



## OCHRANA ŽIVOTNÉHO PROSTREDIA

Všetky obalové časti Nanopressa sú vyrobené z recyklovateľných materiálov.



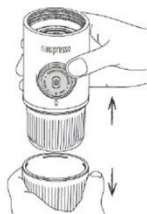
# INŠTRUKCIE



1. Odšrubujte hlavicu.



2. Vyberte zásobník na kávu.



3. Odpojte pohár na kávu. Neodpájajte ak je zásobník plný vody.



4. Odšrubujte zásobník na vodu.



5. Vyberte odmerku a štetec.



6. Naplňte odmerku mletou kávou (8g).



7. Nasadíte filter na odmerku s kávou.



8. Opatrne otočte odmerku s kávou a vysypte jej obsah do filtračného zásobníka. Nakoniec kávu utlačte odmerkou.



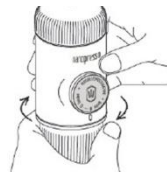
9. Vložte filtračný zásobník naspäť do Nanopressa.



10. Našrubujte výstupnú hlavicu späť na miesto.



11. Nalejte horúcu vodu do zásobníka na vodu. Zásobník položte na rovný a pevný povrch.



12. Našrubujte telo Nanopressa na zásobník s horúcou vodou. Pozor aby ste sa nepopáliili.



13. Odstite pumpovací piest.



14. Chyťte Nanopresso do oboch rúk a začnite pumpovať do pohárika.



15. Prvých 8 stlačení vytvára správny tlak. Pumpujte pomaly ďalej až kým nezačne vytekať káva.

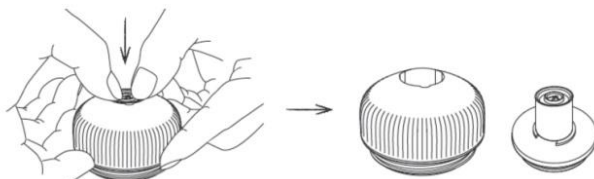
## ČISTENIE

Rešpektujte vaše Nanopresso a pravidelne ho po každom použitý vyčistite. Ak sa oň budete dobre starať, vydrží vám veľa rokov. Nedávajte žiadnu z častí Nanopressa do umývačky riadu!

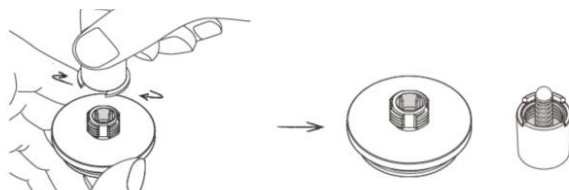
Pravidelne po každom použití opláchnite všetky vyšrafované oblasti (viď obrázok) pod tečúcou vodou tak, aby ste odstránili všetky kávové nečistoty. Jednotlivé diely nechajte samostatne vysušiť. Na ostatné časti Nanopressa odporúčame čistenie vlhkou handričkou.



Zhruba po každej 20-tej káve je potrebné dôkladnejšie vyčistiť výstupnú hlavicu a trysky. Vyčistíte ich dôkladným opláchnutím v horúcej vode s pomocou priloženého štetca na čistenie.

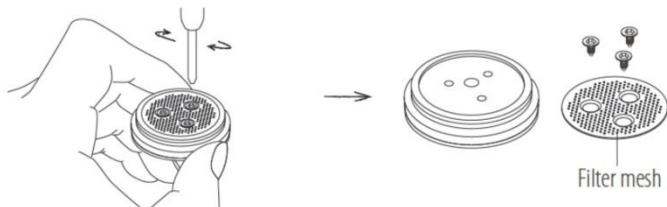


1. Odklipnite časť s tryskou.



2. Rozoberte trysku šrubovaním.

Zhruba po každej 100-tej káve je potrebné vyčistiť porta filter a priestor pod ním.



## LIKVIDÁCIA

Nanopresso bolo vyrobené z vysokokvalitných materiálov ktoré môžu byť opätovne použité alebo recyklované. Po ukončení používania odovzdajte Nanopresso do príslušného zberu odpadu.

## TIPY PRE LEPŠÍ VÝSLEDOK

- Používajte filtrovanú vodu a čerstvo namletú kávu.
- Pred použitím predhrejte všetky časti Nanopressa tak, že ním najskôr prepumpujete iba horúcu vodu (bez pridania kávy).
- Zomel'te kávové zrná bezprostredne pred prípravou vašej kávy, najlepšie na mlynčeku s keramickými mlecími kameňmi.
- Pri plnení zásobníka na kávu použite opak odmerky a zatlačte kávu do zásobníka tak, aby nevypadávala von. Uistite sa, že ste odmerali presne 8 gramov kávy.
- Pumpujte v pravidelnom tempe: jedno stlačenie za sekundu. Extrakcia väčšiny typov espressa (ristretto, klasické espresso, dvojité espresso) trvá aj 30 sekúnd. Neponáhľajte sa, doprajte si čas.

## RIEŠENIE PROBLÉMOV

Káva z Nanopressa nevytryskne alebo jej vytryskne málo:

- Porta filter je zanesený. Potrebne je vyšrubovať 3 šrúbky z portafiltera a obe časti dokonalo prečistiť a odstrániť nános kávy.
- Znížte rýchlosť pumpovania.
- Pomel'te kávu na hrubšie. Ak používate predmletú kávu, pokúste sa znížiť silu pumpovania, alebo znížte množstvo pomletej kávy vo filtračnom koši.
- Ak je ventil otvorený, počkajte niekoľko minút, kým sa pokúsite pripraviť ďalšie espresso.

Časté príčiny iných problémov:

- Množstvo pomletej kávy. Príliš veľa kávy vo filtračnom koši zvyšuje vnútorný tlak.
- Kávový prášok. Príliš jemne pomletá káva zvyšuje vnútorný tlak.
- Rýchlosť pumpovania. Príliš rýchle pumpovanie zvyšuje vnútorný tlak.

## ZÁRUKA

Na Nanopresso je poskytovaná štandardná zákonom určená záručná doba. Táto záruka je neprenosná a nie je možná kompenzácia vo finančnej hotovosti. Záruka sa nevzťahuje na produkty, ktoré boli použité inak, ako je určené v tomto návode na použitie.

Záruka sa rovnako nevzťahuje na:

- Poškodenie vyplývajúce z nevhodného používania, zanedbania starostlivosti alebo akéhokoľvek iného použitia Nanopressa na účely, ktoré nie sú uvedené v tejto príručke.
- Nahradenie O-prsteneca, filtračného koša, odmerky a kefky.
- Poškodenia vonkajšieho vzhľadu, poškodenia spôsobené koróziou alebo postupným opotrebením.

Akékoľvek zásahy alebo opravy nepovolanými osobami majú za následok zrušenie záruky produktu.

## **ZLOŽENIE**

Kávovar je vyrobený z odolného plastu bez obsahu BPA. Portafilter je vyrobený z nerezovej ocele.

## **OSTATNÉ**

Predajca a dovozca: NajTrade s.r.o., Húskova 31, 04023 Košice, IČO: 50590502.

Výrobca: Wacaco Company Limited, Vyrobené v Číne.

Kávovar je možné zakúpiť v eshope [www.ekokapsule.sk](http://www.ekokapsule.sk)